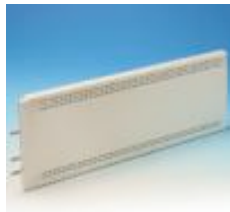


## STOGLANGIO (700 mm) ŠILDYMO MONTAVIMO INSTRUKCIJA:

1. Prieš montavimą būtina pasirinkti aukštį stoglangio nišoje ir montuoti vienoje linijoje.
2. Prie stoglangio nišos kraštų prisukama detalės **H** (grandinės užbaigimas).
3. Nišos viduryje priklijuojama reflektorinė juosta **HT**, kurios ilgis 400mm, iš kraštų paliekant po 150 mm. Reflektorinės juostos atspindžio paviršius turi būti atsuktas į patalpos vidų.
4. Šildymo elemento nugarėlės dešinėje pusėje įmontuojama tvirtinimo detalė **Y**, paliekant išlindus 15-20mm, kad matytųsi jų montažinės skylės tvirtinimui.
5. Šildymo elemento kairėje pusėje prijungima jungtis **L** ir nusukamas jos dangtelis. Jungties **L** korpuse taip pat yra montažinės skylės tvirtinimui prie sienos.
6. Ant priklijuotos juostos pridedamas šildymo elementas ir tvirtinamas prie nišos sienos. Tvirtinama keturiais medvaržčiais per tvirtinimo detalės **Y** ir jungties **L** montažines skylės.
7. Dešinėje šildymo elemento pusėje įstatoma aklė **O** ir lanksčiu kabeliu (3x1mm<sup>2</sup>) į jungtį **L** pajungiama įtampa. Laido privedimas priklauso nuo situacijos t.y. gali būti paslėptas po gipsine plokšte, sienoje ar paslėptas montažiniame kanale.
8. Baigus šiuos darbus, tarpai po 150mm nuo šildymo elemento kraštų už dengiami dekoratyviniu elementu **E**.
9. Patogiausias šildymo elemento valdymas yra per jungiklį t.y. įjungiama tik reikalui esant.

### KOMPLEKTO DETALĖS:



Šildymo elementas  
40W/400 mm, 230V



Dekoratyvinis  
elementas **E**



Jungtis **L**



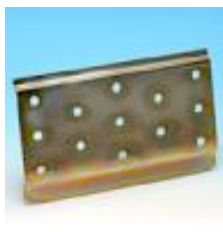
Grandinės  
užbaigimas **H**



Aklė **O**



Reflektorinė  
juosta **HT**



Tvirtinimo  
detalė **Y**

Esant klausimams, prašome skambinti (656)13366 arba rašyti [info@elpan-wanpan.lt](mailto:info@elpan-wanpan.lt)